



# La gestione della conoscenza nella PAL

Alessandro Seravalli



## CHI È SIS.TER SPA

NASCE NEL 1997 DALL'ESIGENZA DI CREARE SUL TERRITORIO UNA STRUTTURA QUALIFICATA IN GRADO DI FORNIRE SERVIZI INFORMATIVI E TERRITORIALI A SOGGETTI PUBBLICI E PRIVATI.

DAL 2004 LA SOCIETÀ È CONTROLLATA DAL CONSORZIO AMI, CONSORZIO DI 23 COMUNI.

LA MISSIONE DELLA SOCIETÀ È PROMUOVERE L'INNOVAZIONE E LO SVILUPPO DEI GIS - SISTEMI INFORMATIVI GEOGRAFICI - EROGANDO SERVIZI ATTINENTI A PROBLEMATICHE INFORMATICHE E TERRITORIALI.

SIS.TER VANTA FRA LE PROPRIE REFERENZE PIÙ DI 40 ENTI PUBBLICI E AZIENDE QUALI HERA, ACANTHO, MANUTENCOOP PER CITARNE SOLO ALCUNE

Alessandro Seravalli

[www.sis-ter.it](http://www.sis-ter.it)



## I SERVIZI

### CARTOGRAFICI

ATTRAVERSO UN LAVORO DI EQUIPE ALTAMENTE QUALIFICATA SVOLGE SERVIZI DI DIGITALIZZAZIONE, INFORMATIZZAZIONE ED ELABORAZIONE DI CARTOGRAFIA TECNICA, TRIDIMENSIONALE, TEMATICA, URBANISTICA SECONDO LAYOUT PERSONALIZZATI. GRAZIE A QUESTO APPROCCIO SISTER SPA È STATA SCELTA PER L'ELABORAZIONE E L'INFORMATIZZAZIONE DI PIÙ DI 40 STRUMENTI URBANISTICI, PIÙ DI 1000 FOGLI CATASTALI E PIÙ DI 50.000 ETTARI DI CARTOGRAFIA TECNICA NUMERICA TRIDIMENSIONALE

### BANCHE DATI

E' IL NOSTRO KNOW-HOW DI BASE QUELLO DI ACQUISIRE, IMPLEMENTARE, INTEGRARE E GESTIRE BANCHE DATI TRADIZIONALI E SOPRATTUTTO GEOGRAFICHE. SU DI ESSE COSTRUIAMO SOLUZIONI SEMPLICI PER L'INTERROGAZIONE E LA GESTIONE DELLA CONOSCENZA ALL'INTERNO DI PAL E DI PMI.






Alessandro Seravalli [www.sis-ter.it](http://www.sis-ter.it)



## I SERVIZI

### WEBGIS E MOBILE

DAL 1998 FORNIAMO SERVIZI DI WEB-MAPPING CHE NEL TEMPO SI SONO EVOLUTI E PERFEZIONATI. ATTUALMENTE ABBIAMO PIU' DI 20 SERVIZI ATTIVI GESTITI IN OUTSOURCING. L'INNOVAZIONE DELLE SOLUZIONI PER NOI COSTITUISCE UN ASPETTO INSITO NEL NOSTRO DNA SOCIETARIO PER QUESTO I LINGUAGGI E LE APPLICAZIONI SONO ANCHE ORIENTATE AL MOBILE

### GEOMARKETING E GIS ANALYSIS

COMPETENZE INTERNE ED UNA RETE DI COLLABORATORI SPECIALIZZATI IN DIVERSE DISCIPLINE CI PERMETTONO DI EFFETTUARE ANALISI SPAZIALI SOTTO DIVERSI ASPETTI (ECONOMICI, SOCIALI, DEMOGRAFICI, COMMERCIALI, MORFOLOGICI, ECC.) ELABORANDO SINTESI E MAPPATURE SPECIFICHE

### ...E LE SOLUZIONI





Alessandro Seravalli [www.sis-ter.it](http://www.sis-ter.it)





**LA GESTIONE DELLA CONOSCENZA NELLA PAL**

**IL KM NON È UN PROBLEMA  
TECNOLOGICO**

**IL KM È UN PROBLEMA  
ORGANIZZATIVO E CULTURALE**

**A CUI LA TECNOLOGIA PUÒ  
DARE UN  
SUPPORTO IMPORTANTE**

Alessandro Seravalli [www.sis-ter.it](http://www.sis-ter.it)



**LA GESTIONE DELLA CONOSCENZA NELLA PAL**

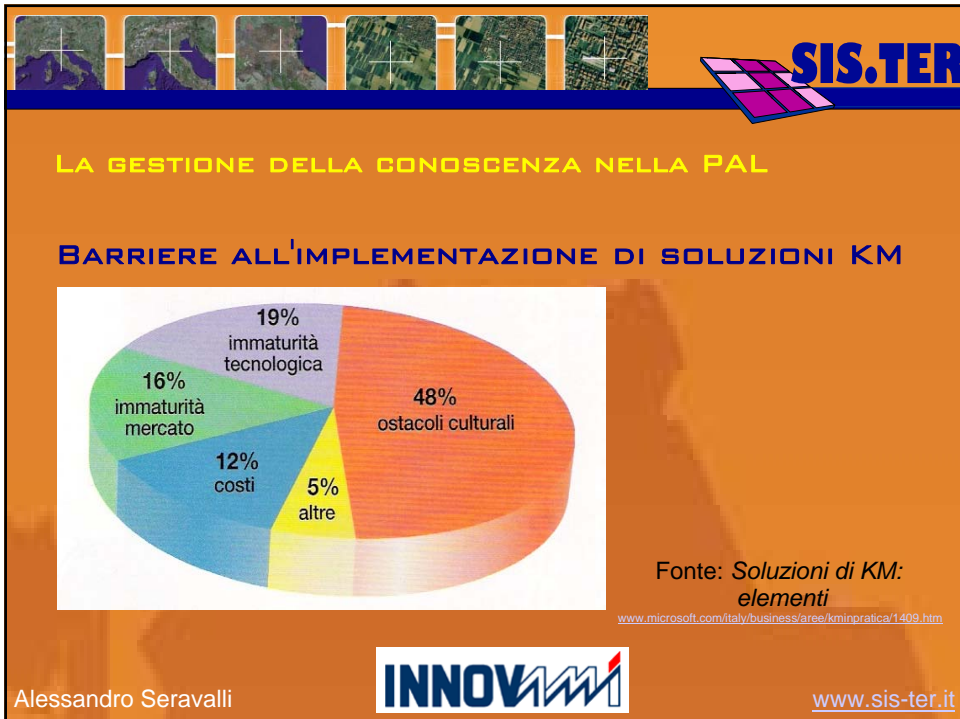
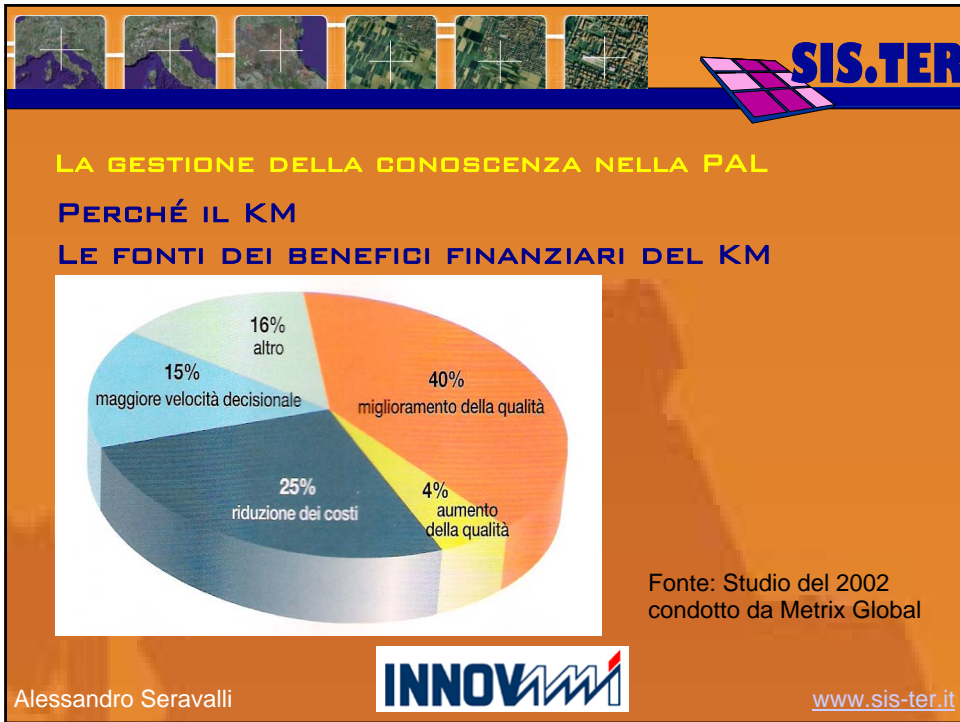
**APPLICAZIONI TECNOLOGICHE PER IL KM**

**DATAWAREHOUSE**  
**SISTEMI ORIENTATI AL LAVORO DI GRUPPO (GROUPWARE)**  
**DOCUMENT & CONTENT MANAGEMENT SYSTEM (DMS/CMS)**  
**WORKFLOW**  
**STRUMENTI PER MAPPATURA COGNITIVA**  
**ECC.**

Dall'acquisizione del dato al trattamento dello stesso	Strutturazione dell'informazione e archiviazione della stessa	Distribuzione e interrogazione delle informazioni e della conoscenza
--	---	--

Alessandro Seravalli [www.sis-ter.it](http://www.sis-ter.it)







**SIS.TER**

**IL DIMOSTRATORE**

**INNOV**  
Innovazione per il management di impresa



Knowledge Management  
Sportello Telematico  
Gestione Patrimonio  
BIOCOMPATIBILITÀ  
TECNOLOGIA  
ANALISI SUE CARATTERISTICHE  
CASE HISTORY  
MAPPATURA SOLUZIONI  
territorio  
azioni individuali  
Nassa Lombarda  
Bologna di R.  
S. Agata S.S.  
INNOVAMI  
PAL < 20,000 ab.  
forme associate  
Città di Sesto  
CIVIL CODE 8  
presentazione divulgazione


dimostratore Knowledge Management - progetto INNOVAMI

**SIS.TER**

Alessandro Seravalli

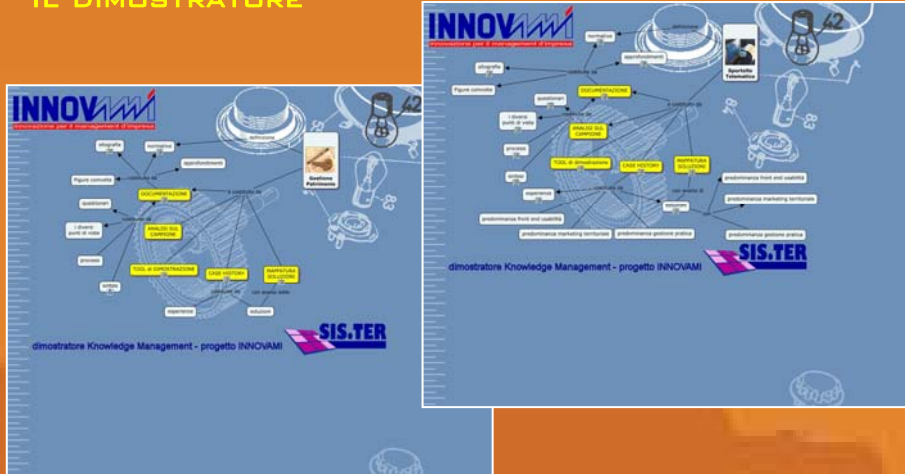
**INNOV**

[www.sis-ter.it](http://www.sis-ter.it)



**SIS.TER**

**IL DIMOSTRATORE**



**INNOV**  
Innovazione per il management di impresa

dimostratore Knowledge Management - progetto INNOVAMI

**SIS.TER**

dimostratore Knowledge Management - progetto INNOVAMI

**SIS.TER**

Alessandro Seravalli

**INNOV**

[www.sis-ter.it](http://www.sis-ter.it)

**IL DIMOSTRATORE**

**SIS.TER**

**TABELLA DI VALUTAZIONE UNIBOEA**

Indicatore	Proprietario	Finanziario	Strutturale	Urbanistica	Edilizia	Organizzativa	Normativa	Normativa	Normativa	Normativa	Normativa	Normativa	Normativa	Normativa	Normativa	Normativa	Normativa	Normativa
Articolo	Amministrazione	1,0	1,0	1,0	1,0	1,0	1,0	1,0	1,0	1,0	1,0	1,0	1,0	1,0	1,0	1,0	1,0	1,0
	Progettazione	1,0	1,0	1,0	1,0	1,0	1,0	1,0	1,0	1,0	1,0	1,0	1,0	1,0	1,0	1,0	1,0	1,0
	Struttura	1,0	1,0	1,0	1,0	1,0	1,0	1,0	1,0	1,0	1,0	1,0	1,0	1,0	1,0	1,0	1,0	1,0
	Completamento	1,0	1,0	1,0	1,0	1,0	1,0	1,0	1,0	1,0	1,0	1,0	1,0	1,0	1,0	1,0	1,0	1,0
Attività	Progettazione	1,0	1,0	1,0	1,0	1,0	1,0	1,0	1,0	1,0	1,0	1,0	1,0	1,0	1,0	1,0	1,0	1,0
	Struttura	1,0	1,0	1,0	1,0	1,0	1,0	1,0	1,0	1,0	1,0	1,0	1,0	1,0	1,0	1,0	1,0	1,0
	Completamento	1,0	1,0	1,0	1,0	1,0	1,0	1,0	1,0	1,0	1,0	1,0	1,0	1,0	1,0	1,0	1,0	1,0
	Attività	1,0	1,0	1,0	1,0	1,0	1,0	1,0	1,0	1,0	1,0	1,0	1,0	1,0	1,0	1,0	1,0	1,0
Parametri	Progettazione	1,0	1,0	1,0	1,0	1,0	1,0	1,0	1,0	1,0	1,0	1,0	1,0	1,0	1,0	1,0	1,0	1,0
	Struttura	1,0	1,0	1,0	1,0	1,0	1,0	1,0	1,0	1,0	1,0	1,0	1,0	1,0	1,0	1,0	1,0	1,0
	Completamento	1,0	1,0	1,0	1,0	1,0	1,0	1,0	1,0	1,0	1,0	1,0	1,0	1,0	1,0	1,0	1,0	1,0
	Attività	1,0	1,0	1,0	1,0	1,0	1,0	1,0	1,0	1,0	1,0	1,0	1,0	1,0	1,0	1,0	1,0	1,0
Totale	Progettazione	1,0	1,0	1,0	1,0	1,0	1,0	1,0	1,0	1,0	1,0	1,0	1,0	1,0	1,0	1,0	1,0	1,0
	Struttura	1,0	1,0	1,0	1,0	1,0	1,0	1,0	1,0	1,0	1,0	1,0	1,0	1,0	1,0	1,0	1,0	1,0
	Completamento	1,0	1,0	1,0	1,0	1,0	1,0	1,0	1,0	1,0	1,0	1,0	1,0	1,0	1,0	1,0	1,0	1,0
	Attività	1,0	1,0	1,0	1,0	1,0	1,0	1,0	1,0	1,0	1,0	1,0	1,0	1,0	1,0	1,0	1,0	1,0
VALUTAZIONE TOTALE		1,0	1,0	1,0	1,0	1,0	1,0	1,0	1,0	1,0	1,0	1,0	1,0	1,0	1,0	1,0	1,0	1,0
CLASSIFICAZIONE		1,0	1,0	1,0	1,0	1,0	1,0	1,0	1,0	1,0	1,0	1,0	1,0	1,0	1,0	1,0	1,0	1,0

Alessandro Seravalli **INNOV** www.sis-ter.it

**IL DIMOSTRATORE**

**SIS.TER**

**INNOV**

Manutenzioni 1  
Foto Oggetti 2  
Documenti 3  
Dati Catastali 4  
Altri interventi 5

Alessandro Seravalli **INNOV** www.sis-ter.it




**IL SIT PER LA GESTIONE DELLA CONOSCENZA**

Alessandro Seravalli



[www.sis-ter.it](http://www.sis-ter.it)




**IL SIT PER LA GESTIONE DELLA CONOSCENZA**

*Una storia di applicazione dell'analisi spaziale*



**Mappa di Snow, Golden Square, 1854**





*The John Snow Archive and Research Companion*

<http://www.epi.msu.edu/johnsnow/>

Alessandro Seravalli



[www.sis-ter.it](http://www.sis-ter.it)




## IL SIT PER LA GESTIONE DELLA CONOSCENZA




Alessandro Seravalli  [www.sis-ter.it](http://www.sis-ter.it)




## IL SIT PER LA GESTIONE DELLA CONOSCENZA

*L'esperienza del Comune di Massa Lombarda*  
 ... un percorso graduale ma costante nel tempo:

- Cartografia Tecnica Comunale
- Catasto fabbricati e terreni
- Strumento urbanistico
- Anagrafe Edilizia
- Pratiche Edilizie
- Anagrafe cittadina e Imprese
- Patrimonio
- Catasto della segnaletica
- Servizi Web per il cittadino
- Avvio soluzioni promozione del territorio
- Avvio soluzione gestione cantieri
- Ecc.

**“Spatial is Special”**



Alessandro Seravalli  [www.sis-ter.it](http://www.sis-ter.it)



**GRAZIE**  
[www.sis-ter.it](http://www.sis-ter.it)  
[a.seravalli@sis-ter.it](mailto:a.seravalli@sis-ter.it)

Alessandro Seravalli



[www.sis-ter.it](http://www.sis-ter.it)